

# ОПЫТ РАБОТЫ С МАТЕРИАЛОМ 9.07

## PANASIL® INITIAL CONTACT X-LIGHT



*Dr. med. dent.*  
**Matthias J. Roggendorf**  
*Zahnklinik 1 – Zahnerhaltung  
und Paradontologie,  
Клиника Университета  
г.Эрланген*

## Panasil® initial contact X-light – убедительная многогранность

Силиконы давно уже прекрасно себя зарекомендовали при выполнении оттисков препарированных зубов. Аддитивные силиконы (силиконы, образующие полимерную сетку по реакции полиприсоединения)- это наиболее точные оттисковые материалы с высокой степенью надежности при использовании и практичности. В области разработки силиконовых оттисковых масс фирма Kettenbach из Эшенбурга является одним из наиболее передовых производителей. Так, например, оттисковый материал Panasil® binetics putty был первым А-силиконом, который можно было смешивать уже не вручную, а с помощью диспенсера Plug & Press® и сразу же делать оттиск.

Целью проводимых фирмой Kettenbach исследований было и далее оптимизировать свойства нового корректирующего материала Panasil® initial contact X-light особенно при выполнении оттисков коронок и мостовидных протезов. Впервые в распоряжении появился материал, обеспечивающий благодаря своим начальным гидрофильным свойствам оптимальное протекание на влажную поверхность во время нанесения, причем эти гидрофильные свойства сохраняются на протяжении всего рабочего времени. В результате получаются четкие оттиски даже на поверхности с остаточной влагой.

При этом материал должен был быть, во-первых, очень жидкотекучим, чтобы оптимально отобразить мельчайшие детали. Во-вторых, он должен быть достаточно вязким, чтобы после нанесения его на обработанную культю, граница препарирования которой может быть под десной, окружающая десна не сразу вытеснила бы материал из борозды.

Поэтому корректирующий материал в идеальном варианте должен сочетать в себе оба свойства, т.е. быть тиксотропным, чтобы не стекать с поверхности зуба, и быть достаточно жидкотекучим, чтобы при нанесении его можно было бы вдавить в борозду и сделать оттиск границы препарирования.

## PANASIL® INITIAL CONTACT X-LIGHT

# ОПЫТ РАБОТЫ С МАТЕРИАЛОМ

## PANASIL® INITIAL CONTACT X-LIGHT

Именно такими свойствами Kettenbach наделил Panasil® initial contact X-light.

К тому же фиолетовый цвет идеально подходит стоматологу, поскольку обеспечивает точный контроль при выполнении оттиска. Также и контраст, возникающий между светлым, желтым оттискным материалом для первого слоя Panasil® binetics putty и темным, фиолетовым корригирующим Panasil® initial contact X-light, позволяет идеально контролировать рабочий процесс.

Материал предлагается в картридже с двумя камерами для смешивательных пистолетов, причем такое смешивание обеспечивает простое и прежде всего надежное применение. Такая форма нанесения материала знакома сегодня каждому стоматологу и гарантирует воспроизводимые результаты, т.к. здесь оптимально выдерживается соотношение при смешивании и материал можно наносить непосредственно после смешивания. Рабочее время и конечная твердость являются идеальными, первый слой и корригирующий слой соединяются великолепно.

Благодаря своему цвету Panasil® initial contact X-light также идеально подходит для использования при примерке вкладок, коронок и мостовидных протезов, т.к. позволяет обнаружить мельчайшие неточности припасовки.

Так с помощью смесительной канюли и надетого внутриворотного наконечника, используемого для обработки препарированной культи, материал помещается в полость вкладки или коронки или мостовидного протеза.



Исходная ситуация: старая пломба из амальгамы на зубе 46, лингвальная стенка с трещиной, временно установлен компомер



Вид исходной ситуации со стороны окклюзии



Вид исходной ситуации с вестибулярной стороны



Состояние после удаления пломбы из амальгамы и восстановительной пломбы



Ситуация после установки композита и препарирования коронки



Наложённая ретракционная нить перед выполнением оттиска



Первый оттиск с использованием Panasil® binetics putty



Вид первого слоя в ложке Rimlock®



Деталь первого слоя: препарированные участки



Обрезка первого оттиска



Маркировка центральной линии



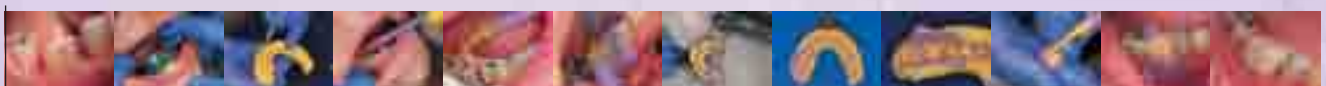
Вырезанный первый слой



Удаление мешающих участков после повторного размещения оттиска



Готовый обработанный первый слой



# ОПЫТ РАБОТЫ С МАТЕРИАЛОМ

## PANASIL® INITIAL CONTACT X-LIGHT



Удаление наложенной ретракционной нити перед выполнением корректирующего оттиска



Нанесение Panasil® initial contact X-light из шприца по кругу отпрепарированного зуба



Panasil® initial contact X-light можно наносить непосредственно из картриджа со смесительной канюлей и надетым внутриротовым накопником



Острые внутриротового накопника должно при этом оставаться в материале



Ситуация перед размещением оттиска с первым слоем



Оттисная ложка для коррекции in situ



Корректирующий оттиск



Детальный вид корректирующего оттиска



Прикусной шаблон: нанесение Futar® D на зубы нижней челюсти



Futar® D наносится непосредственно на жевательную поверхность



Регистрация прикуса



Ситуация после резкого раскрытия рта перед изъятием прикусного шаблона



Изъятый прикусной шаблон из Futar® D



Установленная временная коронка (Struktur Premium) перед удалением остатков временного цемента



Зацементированная временная коронка после удаления всех остатков цемента и контроля окклюзии



Готовая коронка на разборной модели (вид с вестибулярной стороны)



Коронка на разборной модели (с лингвальной стороны)



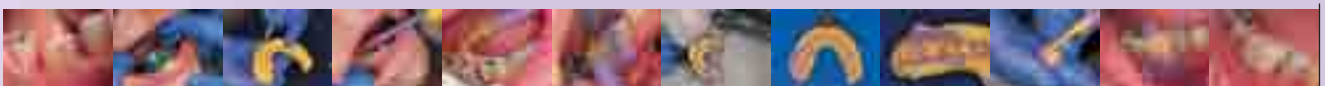
Коронка на разборной модели (с вестибулярной стороны)



Препарированный штампик (разборная модель)



Полностью облицованная коронка 46 зуба (вид изнутри)



# ОПЫТ РАБОТЫ С МАТЕРИАЛОМ 9.07

PANASIL® INITIAL CONTACT X-LIGHT



Контроль:  
Проверка крае-  
вого прилегания  
сначала с  
помощью остро-  
го зонда



Контроль аппро-  
ксимального кон-  
такта с помощью  
матричной поло-  
ски



Маркировка  
слишком жест-  
кого аппрокси-  
мального контак-  
та с помощью  
окклюзионной  
пленки



Мягкий контроль:  
Внесение Panasil®  
initial contact  
X-light в коронку



Мягкий  
контроль:  
Panasil® initial  
contact X-light  
заполняет корон-  
ку



Контроль  
коронки: лишний  
Panasil® initial  
contact X-light  
выдавливается  
по кругу наружу



Мягкий контроль  
показывает  
участки, которые  
еще необходимо  
удалить



Продавленные  
участки, которые  
необходимо  
маркировать и  
удалить (с  
помощью шли-  
фовальных ка-  
мешков или ша-  
ровидного бора)



Контроль окклю-  
зионных контак-  
тов с помощью  
черной пленки  
Hanel®



Очищенная и  
просушенная  
работа перед  
установкой  
коронки



Внесение  
стеклоиономер-  
ного цемента в  
коронку



Установка  
коронки: лишний  
цемент выходит  
по кругу за края  
коронки



Удаление лиш-  
него цемента в  
области аппрок-  
симального кон-  
такта с помощью  
зубного шелка



Установленная  
коронка

## РЕЗЮМЕ

Резюмируя можно сказать, что фирма Kettenbach со своим новым корректирующим материалом Panasil® initial contact X-light создала идеального партнера для Panasil® binetics putty, который используется для любых ситуаций при выполнении оттисков для коронок и мостовидных протезов.

Для техники двойного смешивания, наоборот, нужен Panasil® in-

ital contact light, т.к. он за счет своей повышенной вязкости не так легко смещается из полости под действием базисного материала и детально воспроизводит границы препарирования, как и Panasil® initial contact X-light.

Для данной области применения по совокупности его свойства можно уверенно рекомендовать Panasil® initial contact X-light.

Для более подробной информации:  
**KETTENBACH GmbH & Co. KG**  
Im Heerfeld 7 · 35713 Eschenburg  
Telefon 027 74/705-0  
Telefax 027 74/705-33

